

2024年10月10日

各位

福岡県福岡市中央区大名2丁目4番22号
株式会社玄海キャピタルマネジメント
代表取締役 松尾 正俊

学生向け賃貸レジデンス組成とAM業務受託に関するお知らせ

弊社は熊本市内の学生向け賃貸レジデンス（名称：Feel K Residence）（以下、「本物件」という。）を保有する私募ファンドを組成し、SPCのアセットマネジメント業務を受託しましたので下記の通りお知らせいたします。

記

本物件は2024年1月に竣工し、熊本大学黒髪キャンパスまで徒歩5分の好立地な学生向け賃貸レジデンスとなっております。学生向け賃貸住宅分野における業界トップクラスの事業規模である株式会社ジェイ・エス・ビー様が本物件の運営管理を行っており、高い入居率と安心感のある運用が期待できます。

物件仕様としては、全居室に家具家電が付いており、共用部にはスタディールームや雑誌・コミック・文庫本を揃えたコミュニティスペース、及び人気の高い食事を提供する食堂を構えるなど充実した施設となっております。さらに、防犯カメラ付きオートロックを設置し、管理人が常駐していることから、セキュリティ面も非常に高いものとなっております。

本ファンドは弊社が推進する地域証券化をコンセプトとし、出資者は九州の事業会社2社、及び本物件の近隣で専門学校を運営している9be学園様で構成され、レンダーは九州フィナンシャルグループ傘下の肥後銀行様及び鹿児島銀行様に参画いただいたオール九州のプロジェクトとなります。専門学校経営の9be学園様と株式会社ジェイ・エス・ビー様の親和性は高く、両社のご協力を得ながら本物件が一人暮らしをされる学生にとって、安心・安全・快適に過ごせる場となるよう貢献してまいります。

弊社は、独立系AM会社として不動産証券化サービスを提供していくことはもとより、引き続き地域の発展と九州の企業の成長に貢献していきたいと考えております。

株式会社ジェイ・エス・ビー 東証プライム上場

代表者：代表取締役社長 近藤 雅彦

所在地：京都府京都市下京区因幡堂町655番地

事業内容：学生会館・学生寮・学生専用マンションの企画開発

URL：<https://www.jsb.co.jp/>



9be 学園

理事長：加藤 稔子

所在地：熊本県熊本市中央区南坪井町10番28号

事業内容：専門学校の運営（九州美容専門学校）

URL：<https://www.9be.jp/>

9be



【物件概要】

所在地：熊本県熊本市中央区子飼本町

物件名称：Feel K Residence

敷地面積：1,316.85 m² (398.34 坪)

建物面積：4,787.94 m² (1,448.35 坪)

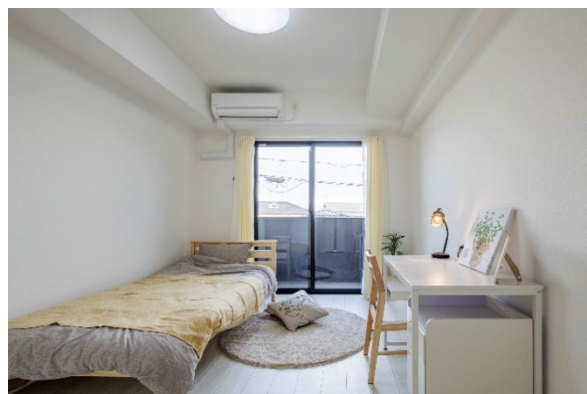
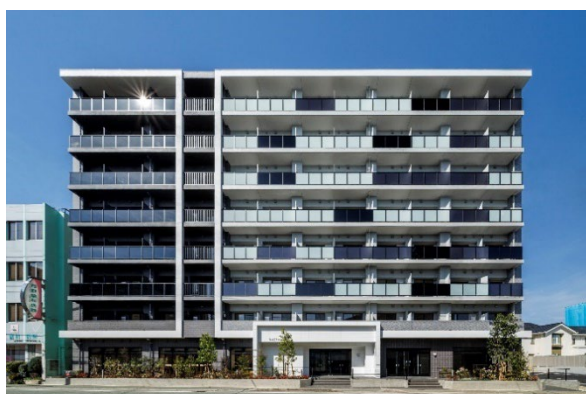
構造：鉄筋コンクリート造陸屋根 8 階建

用途：共同住宅、事務所

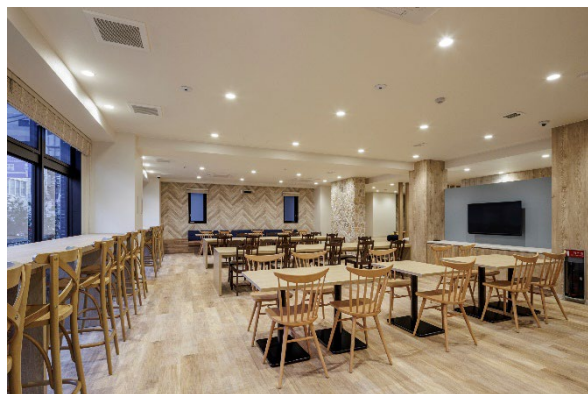
竣工：2024 年 1 月

戸数：165 戸 (住居 164 戸 店舗 1 区画)

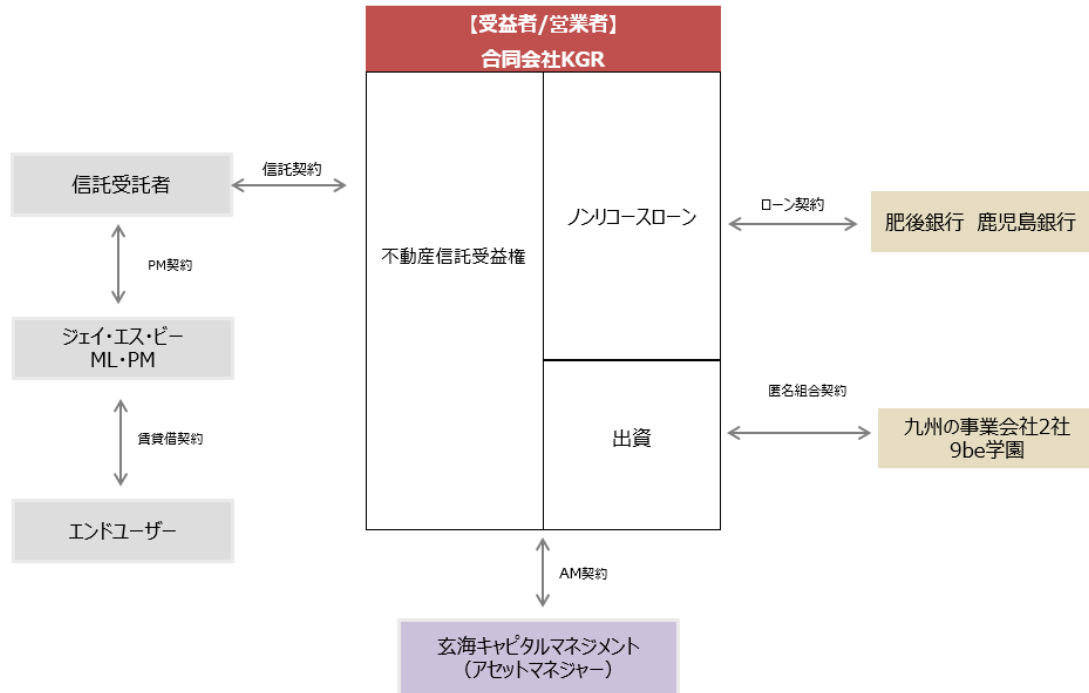
【写真】



※居室写真はモデルです。



【スキーム】



【本件に関するお問合せ先】

株式会社玄海キャピタルマネジメント

〒810-0041 福岡市中央区大名 2-4-22

TEL : 092-739-2355 担当者：九州事業部 末松

※本プレスリリースは、金融商品取引法に基づく開示資料ではなく、同法に規定される広告その他のこれに類似するものには該当しません。

※本プレスリリースは、弊社による金融商品取引法に基づく投資運用業務・投資助言業務の提供や特定の金融商品への投資勧誘を目的としておらず、また、本プレスリリースに記載されている信託受益権等について勧誘を行うものではありません。